



多機能こどもセンター銀河

利用者募集のお知らせ

社会福祉法人 虹のまち福祉会では来年3月に、「多機能こどもセンター銀河」の開設を予定しております。ご利用希望の方はお問い合わせください。

■サービスの内容

多機能こどもセンター銀河は、①児童発達支援センター（すばる）②放課後等デイサービス（はやぶさ）③障害児相談支援（星の里）の機能を併せ持った複合施設です。

サービス機能	通称	サービス内容・対象者	通常の利用時間	利用料金の目安
児童発達支援センター	すばる (定員 12 名)	発達にお手伝い（療育）が必要な未就学のお子さんの支援を行います。	月から金曜日 9:00～13:00	約 1,800 円/日
放課後等デイサービス	はやぶさ (定員 10 名)	主に小学生のお子さんを対象に、放課後に療育の支援や居場所の提供を行います。	月から金曜日 13:00～17:00	約 1,000 円/日
相談支援	星の里	福祉サービス等の利用について相談と支援を行います。	月から金曜日 9:00～17:00	無料

(2015年10月時点での予定ですので、変更となる可能性があります。)

*世帯所得に応じて利用負担上限月額が適用されます。(裏面参照)

■利用受付から開始までの大まかな流れ

- ① 12月15日まで、第一次の仮利用希望受付を行います。
- ② 利用ご希望者を長岡市へ報告します。
(サービス利用については、長岡市の認可が必要です。)
- ③ 長岡市から利用ご希望者へご案内がいきます(申請書や手続き説明等)
- ④ サービス利用プランを立てるため「星の里」相談員が家庭訪問をさせていただきます。
(事前にお電話で日程調整をさせていただきます。)
- ⑤ サービス利用について長岡市による面談を受けます。
- ⑥ 長岡市との面談後に、多機能こどもセンター銀河と契約を結んでいただき、利用開始となります。

*12月15日以降も利用希望の受付は行います。

*面談の結果によっては、契約を見合わせさせていただく場合もございます。

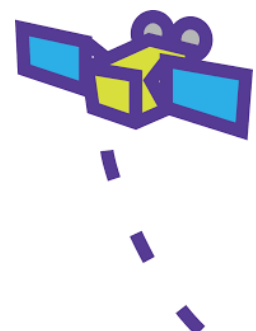
■仮利用申し込み窓口

社会福祉法人虹のまち福祉会 準備室(ながおか医療生協本部内)

担当者 平原壮一

電話 0258-38-0813

受付 月から金 8:30～17:00



■利用スケジュール

すばる（児童発達支援センター）

9:00	登園（原則、母子通園）	身支度（排せつ等）
10:00	クラス療育又は、個別指導	発達の課題に合わせた療育を提供します。
12:00	給食・歯磨き	親子で一緒に食事をして頂きます。
12:45	降園準備	
13:00	降園	

はやぶさ（放課後等デイサービス）

15:00頃	各学校へお迎え	職員が各学校へお迎えに上がります。
15:45頃	はやぶさへ到着	体調の確認・おやつタイム
5	個人課題・自由遊び	個人に合わせた支援を実施します。
17:50頃	降園準備	トイレの確認・身支度
18:00	帰宅	保護者の方へ引継ぎます。

*各個人の都合に合わせて利用時間は相談させていただきます。

■個別支援計画の作成にあたって

利用される方（お子さん）の個別支援計画（施設でどのような目的をもって、どの様に過ごしていただくか）を作成するにあたっては、ご本人及び、ご家族の意向を十分にお聞きすると共に、関係機関と連絡を取り適切な計画を作成いたします。

また、サービスは、管理責任者・児童指導員・保育士・作業療法士・理学療法士などの専門職が協同で提供いたします。

■利用負担上限月額について

利用の一部負担金については、ご利用になられる方の負担が大きくなりすぎないように、下記の表の通りに負担の上限が定められています。詳細は各世帯の収入状況や扶養の状況などによって変化しますので、詳しくは長岡市の税務課へお問い合わせください。

対象となる人	上限月額
住民税課税世帯で、市民税所得割が28万以上の世帯	37,200円
住民税課税世帯で、市民税所得割が28万未満の世帯	4,600円
住民税非課税世帯の人	0円
生活保護世帯の人	0円